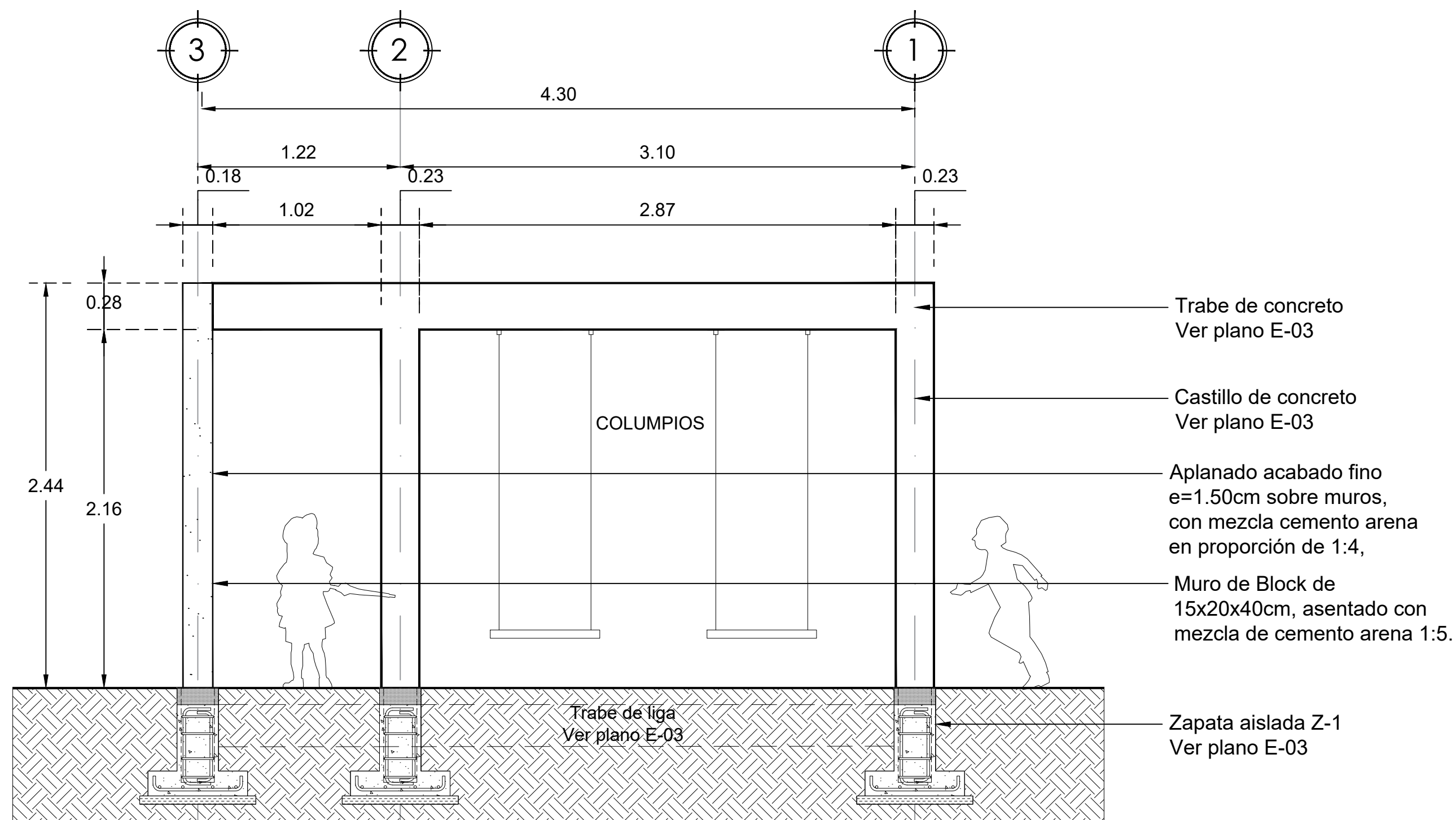
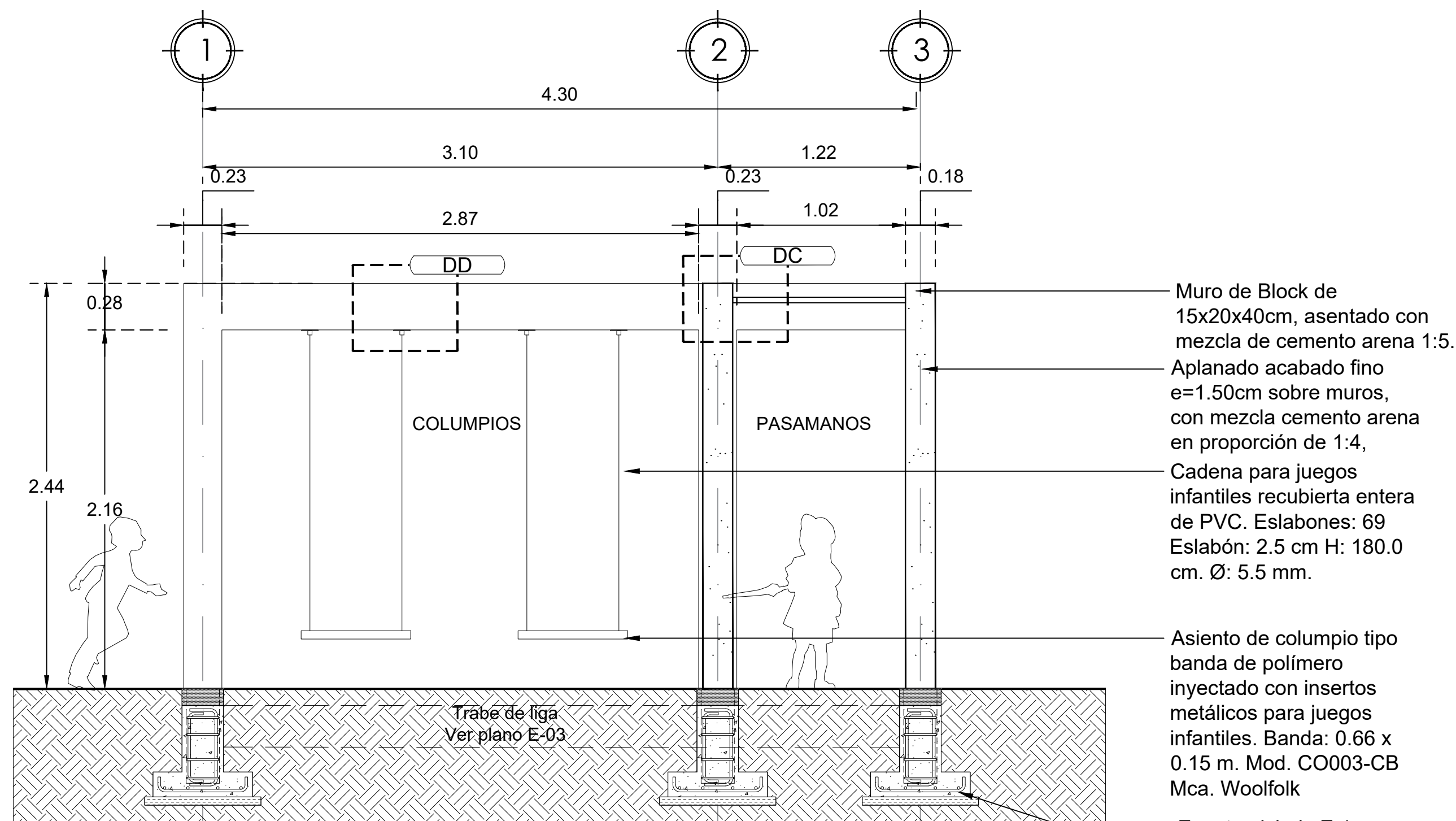


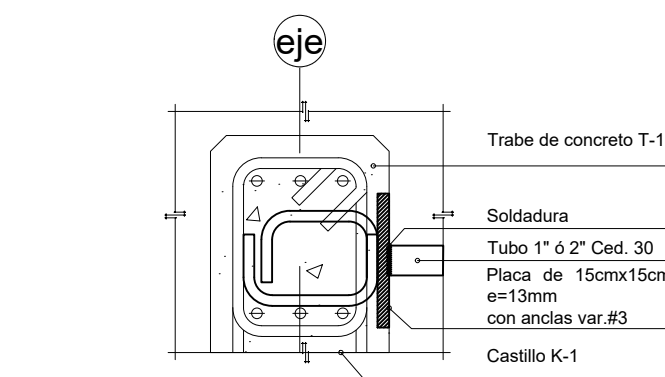
01 **ALZADO AL-3**
COLUMPIOS ESC. 1:75



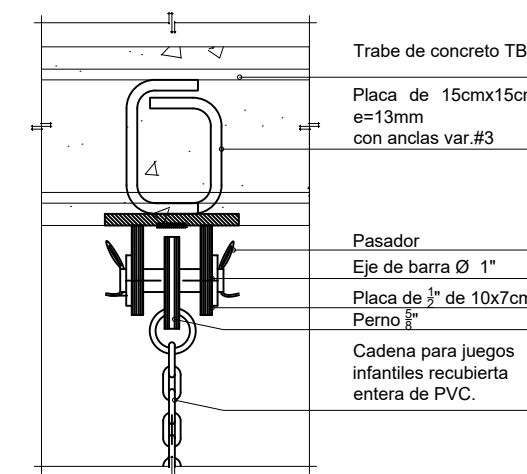
02 **ALZADO AL-2**
COLUMPIOS ESC. 1:75



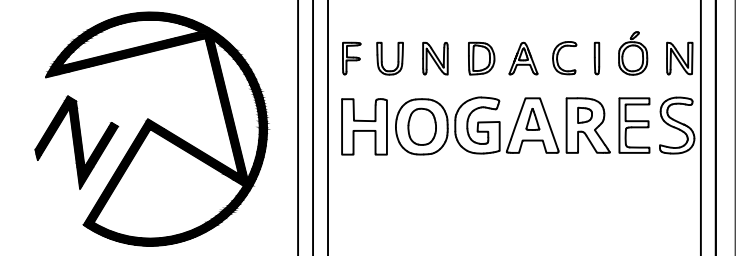
03 **ALZADO AL-4**
COLUMPIOS ESC. 1:75



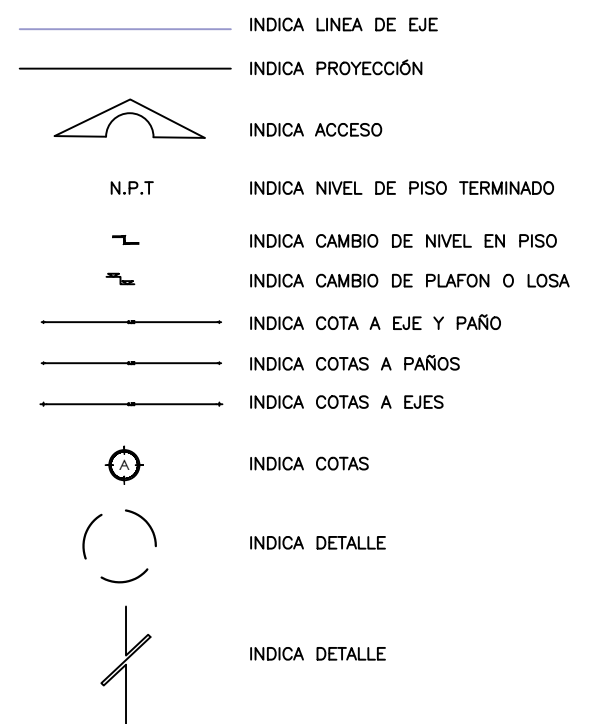
DC **DETALLE C**
DETALLE ESC. 1:20



DD **DETALLE D**
DETALLE ESC. 1:20

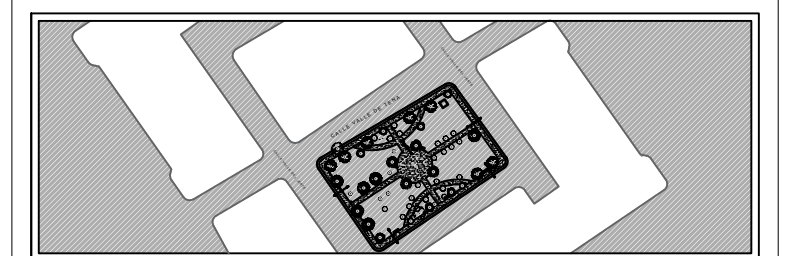


SIMBOLOGIA



NOTAS:

- LAS COTAS ESTAN INDICADAS EN MMS.
- CUANDO SE TRATA DE ESTRUCTURA A BASE DE CONCRETO MMS Y EN MM, CUANDO LA ESTRUCTURA ES CON ACERO, A MENOS QUE SE INDIQUE DE OTRA MANERA.
- NIVELES EN METROS, EXCEPTO DONDE SE INDIQUE OTRA UNIDAD. x LAS MODIFICACIONES QUE SUFRAN LOS PLANOS SE INDICARA EN EL ESPACIO CORRESPONDIENTE DEL PIE DE PLANO.
- EL CONTRATISTA DEBERA VERIFICAR TODAS LAS DIMENSIONES Y CONDICIONES DE PLANOS E INSTALACIONES Y DE OTROS CONSULTORES, PLANOS DE TALLER Y CON LAS CONDICIONES PARTICULARES DEL CAMPO.
- EL CONCRETO SERA CLASE II "ESTRUCTURAL" CON UNA RESISTENCIA MINIMA A LA COMPRESION A LOS 28 DIAS DE $f'c=200$ kg/cm². EN CIMENTACIÓN, ZAPATAS, CONTRABES, DADOS Y COLUMNAS CON UN MODULO DE ELASTICIDAD MINIMO DE PESO VOLUMETRICO DE 2.2 T/M² EN ESTADO FRESCO.
- EL CONCRETO SERA CLASE 2 DE $f'c=200$ kg/cm² EN DALAS Y CASTILLOS.
- EL CONCRETO SERA DE $f'c=100$ kg/cm² EN PLANTILLAS. TAMAÑO MÁXIMO DE AGREGADO GRUESO TMA=3/8" ACERO DE REFUERZO



UBICACIÓN:
Avenida Valle de Tena, Fracc. Valle del Jerte
El Sauzal, 32599 Juárez, Chihuahua.

PARQUE MUJER AMUZGA

Fundación Hogares I.A.P.

PROYECTO : PARQUE MUJER AMUZGA

DIBUJO:
ALZADO AL-2, AL-3 Y AL-4

Fecha:
15/07/2024

TIPO DE PLANO:
Fundación Hogares I.A.P.

Clave:

Escala:
1:75

E-02